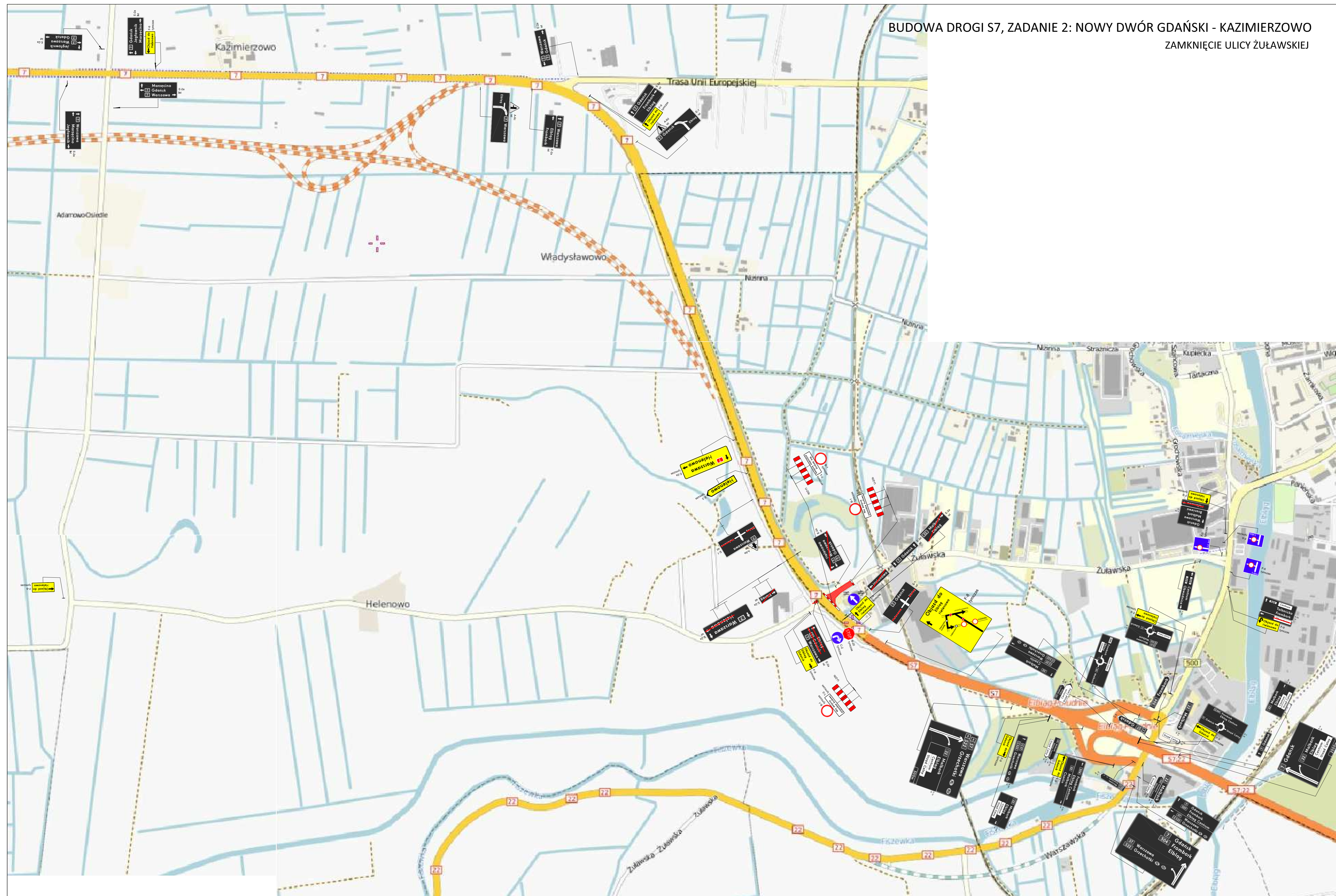


BUDOWA DROGI S7, ZADANIE 2: NOWY DWÓR GDAŃSKI - KAZIMIERZOWO  
ZAMKNIĘCIE ULICY ŻUŁAWSKIEJ



- strefa robót
- A-11 Ist - istniejące oznakowanie
- A-14 Tymczas - projektowane oznakowanie

PROJEKT TYMCZASOWEJ ORGANIZACJI RUCHU NA CZAS BUDOWY DROGI S7 ZADANIE 2: NOWY DWÓR GDAŃSKI - KAZIMIERZOWO		
ZADANIE: PRZEBUDOWA DK7-UL. ŻUŁAWSKA, WIADUKT	Nr projektu: S7.2/06/15	Nr rysunku: 4a
OPRACOWANIE: GRZEGORZ GRABAN	PODPIS: 	Skala: 1:1000